



# Residencial Gravat Crosta

## Memòria de Qualitats



# Qualitat de vida en un nou Residencial a Vic.



## SITUACIÓ

Ubicació excepcional i a 10 minuts del Centre de Vic.



## CARECTERÍSTIQUES GENERALS

Conjunt residencial privat, amb accés restringit als propietaris, amb una ampla zona privada enjardinada per el oci dels petits i els grans.



## ZONA VERDA

Zona comunitària verda i l'obra està envoltada de parcs.



## EFICIÈNCIA ENERGÈTICA

Cases amb Aerotèrmia i terra radiant.  
Eficiència Energètica A

## Carrer Gravat i Costa



# Una zona privilegiada.

Els habitatges estàn situats al parc Josep M<sup>a</sup> Sert de Vic, al centre de la ciutat a deu minuts a peu de la plaça major de Vic.

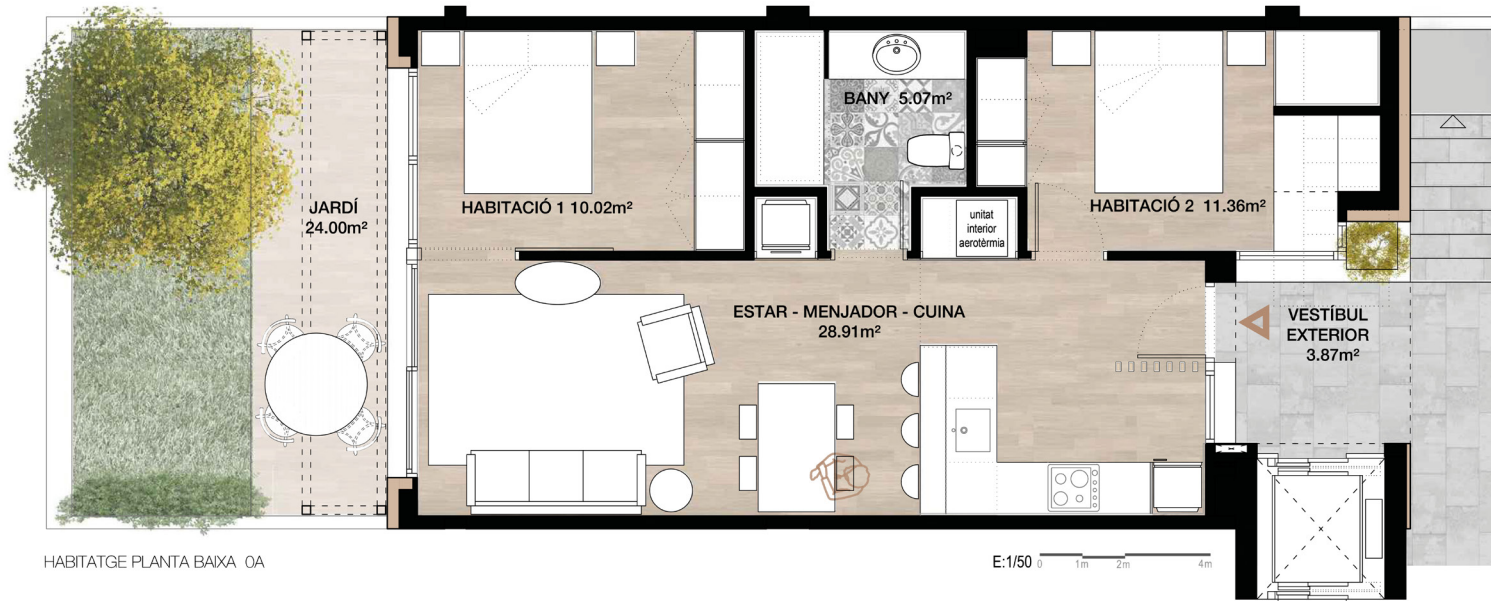
Una zona molt privelaga per la seva situació i la quantitat de recursos que té al seu voltant.

Trobem habitatges de dos habitacions , que tenen accés directa al jardí privat des de la cuina i des de la sala d'estar i habitatges tipus àtic, de tres habitacions, tots ells amb una gran terrassa al exterior on cada una d'elles te incorporat un office amb barbacoa.

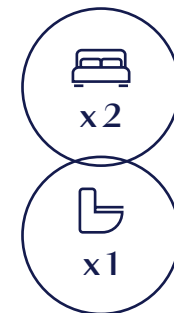
Tot el conjunt té accés restringit als propietaris , amb una ampla zona privada enjardinada per el oci dels petits i els grans.

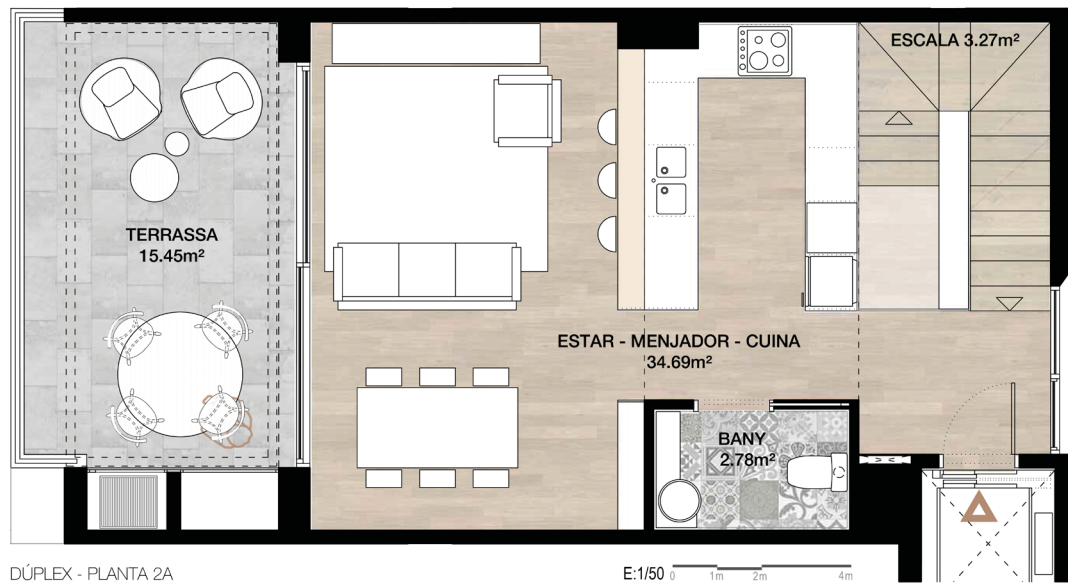
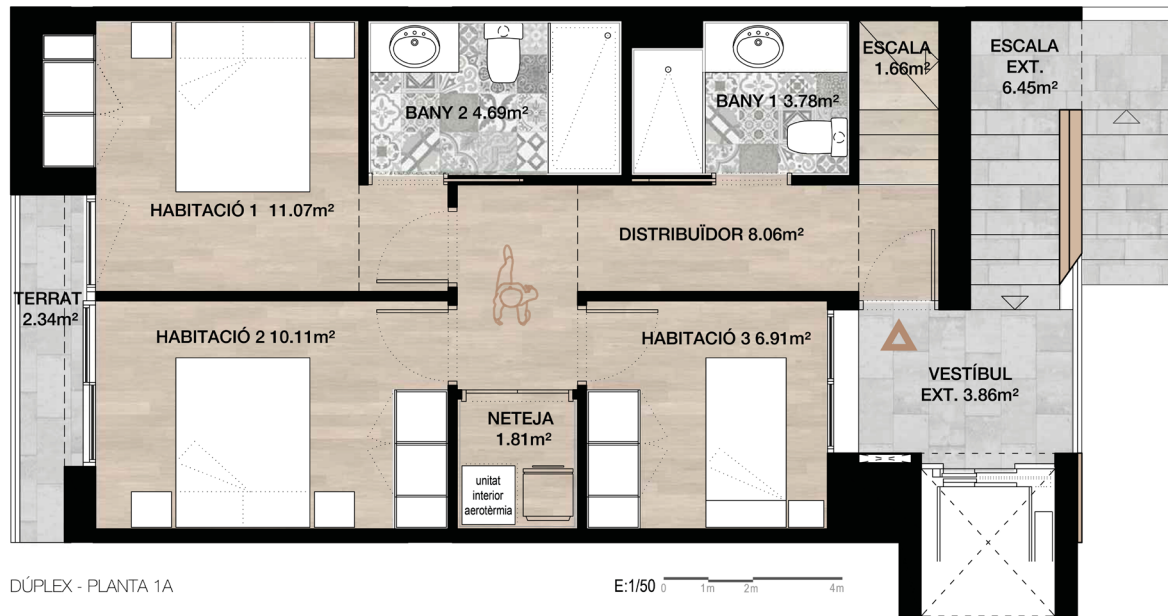
# Planta Baixa

Plànol Pisos Planta Baixa



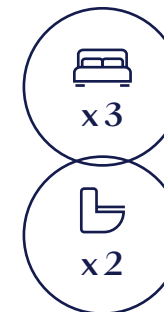
HABITATGE PLANTA BAIXA 0A





# Dúplex

Plànol Dúplex amb Terrassa





GRAVA  
CROST.  
01

GRAVA

MV-852-SN

# Aïllament Tèrmic

## 01

- Les parets exteriors, estaran aïllades convenientment, per evitar les pèrdues de calor o fredtèrmic de 8 cm de poliestirè extruït.

- Les obertures exteriors seran amb fusteria d'alumini amb trencament de pont tèrmic, vidres d'aire i baix emissius amb gas argó.

# Façana Exterior

## 02

- La Façana serà d'obra vista semi-manual de "Piera" amb tancaments d'alumini, persianes enrotllables a les habitacions accionades amb motor, tot segons color definit per la DF.

# Menjador - Cuina



*\*Imatge de referència no contractual.*



# Paviments i Fusteria

## PAVIMENTS

Els paviments interiors dels habitatges amb gres porcellànic ractificat, 60x60. Opcionalment podran ser amb parquet laminat.

Sòcol de polietilè lacat.

El disseny i material dels paviments exteriors de jardí, terrasses o porxades, seran de gres o peces de formigó prefabricat segons criteris definits per la FD

Escales i vestibuls dels edificis, seran de gres porcellànic

## FUSTERIA

Portes interiors de DM color blanc.

Manetes cromades.

Porta d'entrada a la vivenda de seguretat amb tres punts tancament.

# Interiors

## ELECTRDOMÈSTICS

Vitroceràmica d'inducció.  
Forn i microones integrats.  
Campana extractora integrada als  
mobles alts de la cuina.  
Griferia de la cuina monomando amb  
mànega extensible.

## PINTURA

Parets i sostres pintats amb pintura  
plàstica, aplicada en dues capes  
color blanc.

## ELECTRICITAT

Mecanismes de la casa Efapel color blanc.  
Presa de TV i TF a totes les habitacions  
i menjador-estar.  
Instal·lació de ventil·lació mecànica als  
banys i armari rentador.  
VÍdeo porter, marca "auta neos" de  
pantalla tàctil o similar.

## CALEFACCIÓ I FRED

La vivenda estarà climatitzada mitjançant  
terra radiant / refrescant, amb sistema  
d'AEROTERMIA compacte, de la marca "DAIKIN"  
o similar, d'alt rendiment  
controlada per termòstat digital, amb  
acumulador per generar aigua  
calenta sanitària.

# Banys

Plat de dutxa de resines de color blanc, enrasat amb el paviment, i amb mampara de vidre a tots els banys.

Les parets amb rajola blanca mate 30x90 rectificat amb una pared deixada per pintar.

Moble model up de fusta laminada i pica tipus bol, i mirall amb llum ambient.

Sanitaris de la casa "Roca", model Meridian, de doble descarrega i tapa amortida.

Aixetes altes monocomandament de la casa "Imex" model Nassau cromada. La dutxa amb columna termostàtica model "Amsterdam."



# Cuina

Mobles alts i baixos, segons model i distribució de cada pis.  
Marca cuina "Santos" o similar.

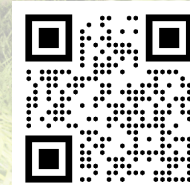
Acabat d'encimera, amb taulell de resines i pols de marbre "Silestone" o similar.



The logo for MGO, featuring the letters 'MGO' in a bold, dark blue, sans-serif font. The letter 'O' is stylized as a circle with a gap on the right side. A registered trademark symbol (®) is located to the right of the 'O'.

**MGO**®

Carrer Verdaguer, 9 baixos B  
Vic, 08500  
T - 93 886 61 65  
[hola@mgo.cat](mailto:hola@mgo.cat)



[mgo.cat](http://mgo.cat)